

# 屋外サインに求められるあらゆる条件を高次元でクリアした クリーンポリカラーシリーズ

使用素材に塩素が含まれていないので、焼却時にダイオキシン類、その他塩素化合物（塩化水素等）の発生がありません。

## 環境保全

耐候性に優れ、黄変しにくい。  
（サンシャイン・ウェザオメーター2500h以上）

## 耐候性

磨耗に強いポリウレタンに直接バックプリントしている為、表面剥離を起さず、高い耐久性を発揮します。

## 耐久性

**Clean  
Polycolor**

ポリウレタンバックプリント

## 耐寒性

耐寒性に優れ、硬化しにくく、硬化による亀裂・割れが生じません。

## 簡単施工

シートには気泡を入れずに貼れる気泡防止タイプ、床サインには凹凸面にも施工可能なアルミタイプを使用し、だれでも簡単に施工できます。

## 防汚性

特殊コートにより、汚れ・粘着シール等が付き難く、耐溶剤性にも優れています。

クリーンポリカラー  
RBXカラー  
クリーンポリカラー  
HBXカラー  
クリーンポリカラー  
床用タイプ

# クリーンポリカラーシリーズ RBX・HBX

街中のいたるところで落書きや貼り紙の被害が多発し、社会的問題になっています。特に屋外サインは、その対象になりやすいものです。落書きや貼り紙を消したり除去するのは容易ではなく、大変な手間と時間とコストを必要とします。

ポリカラーシリーズRBX、HBXは表面の特殊コーティングによりこれらの問題を解決します。

クリーンポリカラー

## RBXカラー

### —— 落書き防止 ——

RBXカラーは、表面の特殊コーティングにより、セルフクリーニング効果を発揮。

汚れや落書きも、簡単に除去することができます。油性インク・ラッカー塗料の場合は、粘着テープ等を貼り付けて、剥がすと効果的に除去できます。屋外サイン全般にご使用いただけます。

表面：つやあり



クリーンポリカラー

## HBXカラー

### —— 貼り紙防止 ——

HBXカラーは、表面のマット加工により、粘着材が接する面積が小さくなり、粘着シール等が付きにくくなります。

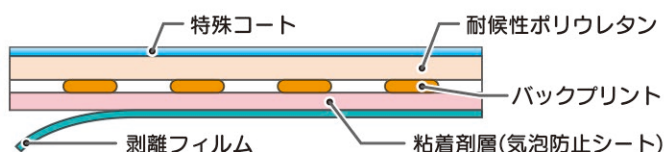
RBXカラーと同様に、油性インク・ラッカー塗料の除去も可能です。(粘着テープ等を貼り付けて、剥がすと効果的に除去できます。)

屋外サイン全般にご使用いただけます。

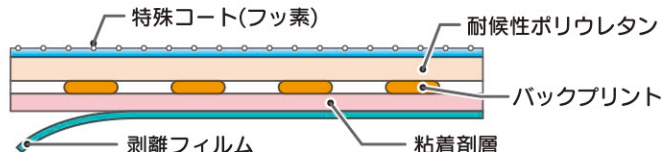
表面：つや消し



RBXカラー構造図



HBXカラー構造図



## 施工例（案内サイン）



福島県福島市 明治橋



福島県若狭町 瓜割名水公園



福島県福島市 田原町駅



福島県福島市 田原町駅



香川県さぬき市



富山県南砺市

# クリーンポリカラー床シリーズ

床面に効果的なグラフィックを演出する、クリーンポリカラー床シリーズ。

従来クリアできなかった、破れ、磨耗などの問題をみごと解決しました。

もちろん防滑性も考慮し、CSR滑り抵抗値は基準値をクリア。

屋外、屋内、床材(石・タイル・アスファルト・コンクリートその他)を問わず、最高の機能を発揮します。






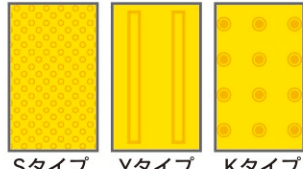
クリーンポリカラー床

## 標準タイプ

破れにくい素材で、美しいグラフィックを長期に渡りサポート。下地材と表示の用途により、強粘着・耐水・再剥離対応など、様々なケースに最適な組み合わせでご使用いただけます。また、病院など特に段差を嫌う場所に最適な薄型タイプもございます。



## 種類

<b>標準タイプ</b>  厚み0.3mmのポリウレタン使用 通常の屋内外の表示用途に ・店舗内の誘導案内 ・注意喚起	<b>LGタイプ</b>  厚み0.5mmのポリウレタン使用 防滑対策用途に ・階段、お風呂場等の防滑対策	<b>エンボス無しタイプ</b>  表面のエンボス(滑り止め)加工なし、引っ掛かりにくく・より剥がれにくい仕様 (防滑性が必要な場所には不可) ・動線用のライン ・注意喚起
<b>蓄光タイプ</b>  太陽光・照明光を吸収し蓄え、停電時には電気要らずで発光します ・防災対策 ・演出効果	<b>透明タイプ</b>  ポリエステル基材の両面テープ使用 下地の意匠を維持し防滑性を付与したい時に(屋外、凹凸面には不可) ・防滑対策	<b>アイ・ロード</b>  Sタイプ Yタイプ Kタイプ 誰もがわかりやすく・使いやすい誘導・触感差シート ・誘導案内(S・Yタイプ) ・危険告知(Kタイプ)

## サイズ

最大サイズ：950mm×2000mm

※特殊形状などは一度ご相談ください。

大判サイズ：2分割まで接続可

※ただし、つなぎ箇所で図柄がずれる恐れがありますので、施工の際は十分気をつけてください。



## 施工例



大学構内  
床材／アスファルト



駅 ホーム  
床材／アスファルト



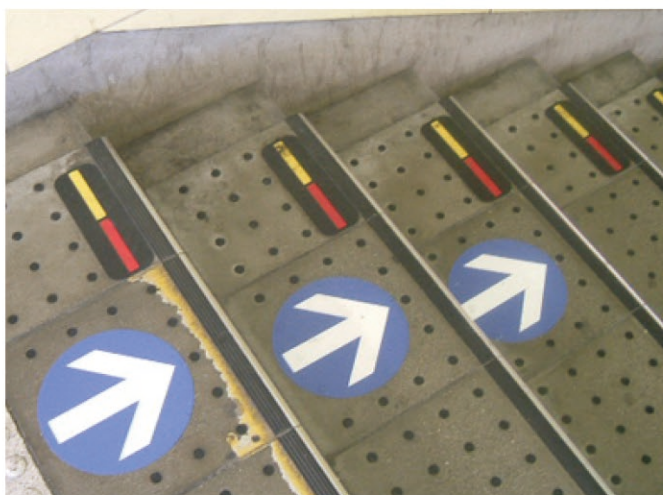
駅 ホーム  
床材／タイル



工場内通路  
床材／アスファルト



ショッピングモール 駐車場  
床材／コンクリート



段鼻シート  
床材／コンクリート

## 施工例



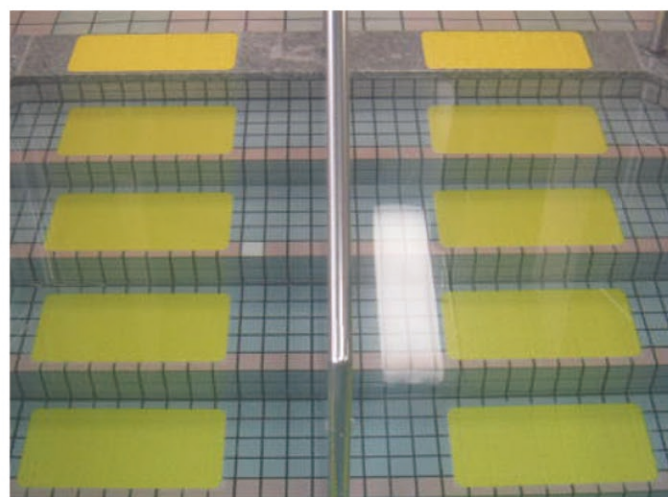
ATMコーナー  
床材／タイルカーペット



ATMコーナー  
床材／タイルカーペット



老人ホーム  
床材／タイル



浴槽内  
床材／タイル



駅ホームへの階段  
床材／石



駅 自由通路  
床材／コンクリート

## 磨耗性

材質	磨耗減量(mg)
ポリウレタン	45
天然ゴム 70A	280
ポリオレフィン エラストマー	340
塩ビ 76A	485

材質	磨耗減量(mg)
EVA	485
LDPE	620
塩ビ 98A	1510

※各試料でテーバー式磨耗試験(H18磨耗輪使用、荷重1kg×2 1000回転)を行い、そのときの磨耗減量を測定。

## 耐薬品性

耐酸性		耐アルカリ性		耐融雪剤	
5% 塩酸水溶液	5% 酢酸水溶液	10% 水酸化ナトリウム 水溶液	5% アンモニア水	10% 塩化カルシウム 水溶液	10% 塩化カルシウム 水溶液
変化なし	変化なし	変化なし	変化なし	変化なし	変化なし

※「クリーンポリカラー床」をアクリル板にはり合わせ、各溶液に12時間浸漬し、剥がれなどの接着不良、標示の汚染がないかを目視で観察

## CSR値

### 試験概要

試験器に所定の滑り片材料を取り付け、785Nの鉛直荷重を滑り片に載荷し、滑り方を試験片に接触させた瞬間に785N/sの引張荷重速度で、18°の角度で斜め上方へ引っ張ったときに、得られる最大引張荷重を測定し、滑り抵抗値(C.S.R値)を算出する。

JIS A 1454 6.14 滑り性試験に準拠。

### 評価判定基準

東京都福祉のまちづくり条例施設設備マニュアル(平成21年版)

床の素材、仕上げは当該部位の仕様条件を勘案した上で、原則としてC.S.R値が以下の値を満足する床材仕上げとすること。

条件	C.S.R値
下足で歩行する部分	0.40～0.90
上足で歩行する部分	0.35～0.90
裸足で歩行する部分	0.45～0.90
傾斜路部分	0.50～0.90

### 試験結果

試料	滑り片	状態	C.S.R
クリーンポリカラー床	硬底紳士靴	清掃	0.82
		水+ダスト	0.57



株式会社 サカイ・シルクスクリーン

本社:〒910-1135 福井県吉田郡永平寺町松岡室26-3  
TEL:0776(61)6336 FAX:0776(61)6850  
E-mail:mail@susnoaa.com

<http://susnoaa.com>